

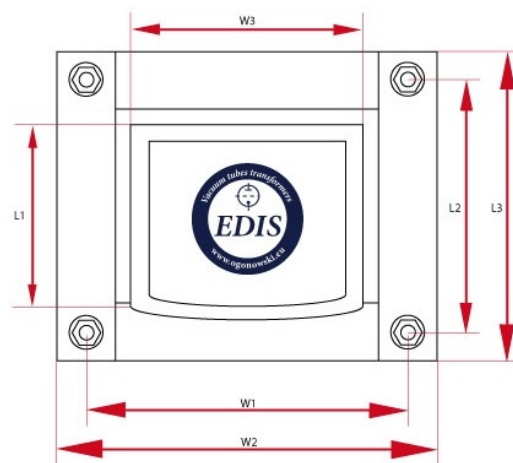
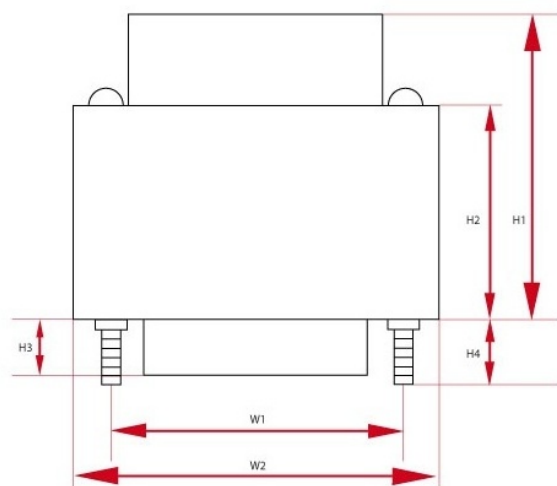
## LO D75-1

75H Drossel, 1800Ω, 20 mA.

## Legende

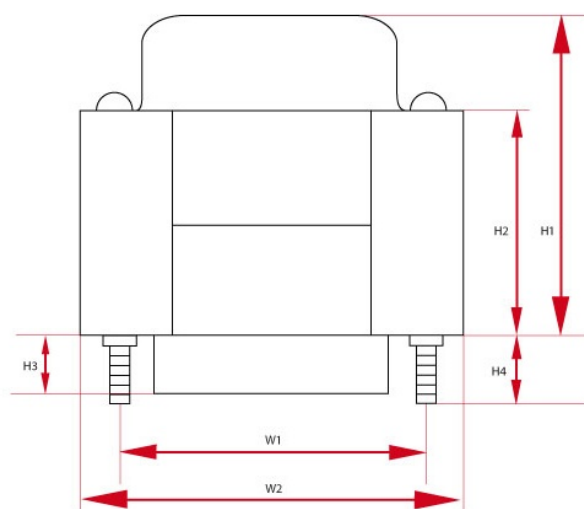
groesse	ca. Ausmessung	preis	Preis inkl. Steuer
gewicht	Gesamtgewicht	lmax	Max. Anodenstrom
kern	Kerntyp	L	Andodeninduktivitaet bei f = 120Hz
R	Lastresistanz		

## Specyfikacje



### Drossel - LO D75-1 - wersja z jednym dekielkiem (PL)

L	R	I <sub>max</sub>	Kern	Groesse W	Groesse H	Groesse L	Gewicht	Stueckzahl
75 H	1800 Ω	20 mA	EI54/18	W1 - 110 mm W2 - 110 mm W3 - 110 mm	H1 - 110 mm H2 - 110 mm	L1 - 110 mm L2 - 110 mm L3 - 110 mm L4 - 110 mm	0.27 kG	1



Drossel - LO D75-1 - wersja z jednym dekielkiem (DE)

L	R	$I_{\max}$	Kern	Groesse W	Groesse H	Groesse L	Gewicht	Stueckzahl
75 H	1800 $\Omega$	20 mA	EI54/18	W1 - 110 mm W2 - 110 mm W3 - 110 mm	H1 - 110 mm H2 - 110 mm	L1 - 110 mm L2 - 110 mm L3 - 110 mm L4 - 110 mm	0.27 kG	1