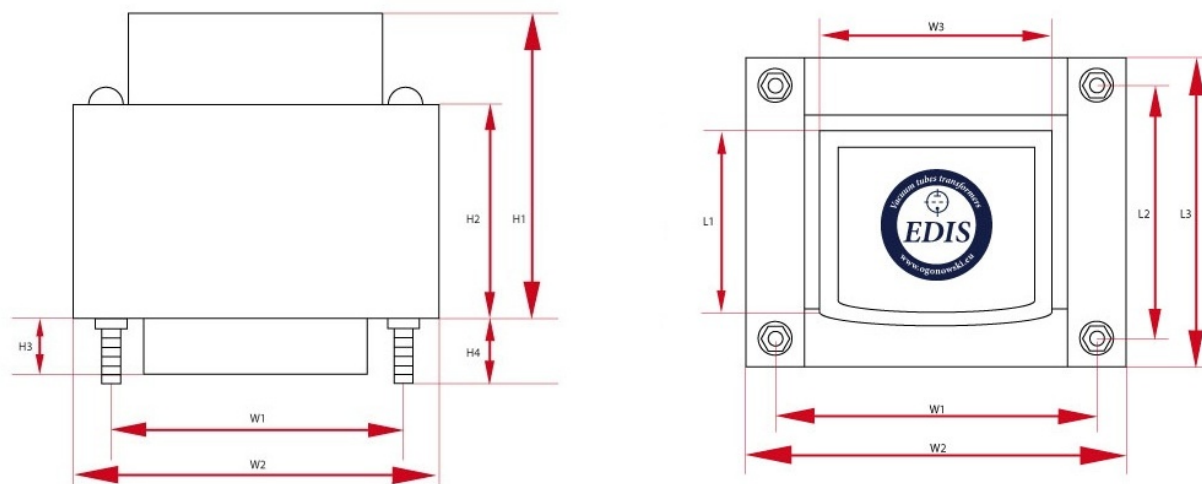


LO PP60-1

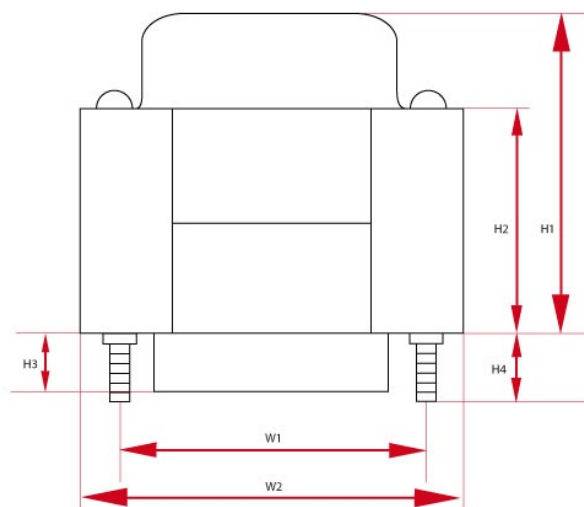
Legende

$k_{n:n}$	Uebersetzung	L_{aa}	Andodeninduktivitaet bei $f=120\text{Hz}$
preis	Preis inkl. Steuer	f_{\min}	Min. Frequenz
groesse	ca. Ausmessung	gewicht	Gesamtgewicht
P_{\max}	Max. Leistung	I_{\max}	Max. Anodenstrom
UL	Ultralinear Anzapfung	R_L	Lastresistenz
kern	Kerntyp	Z_{aa}	Anode-Anode Impedanz
R_{aa}	Anode-Anode Resistenz	f_{\max}	Max. Frequenz

Specyfikacje



Push Pull - LO PP60-1 - wersja z jednym dekielkiem (PL)							
P_{\max}	Z_a	I_{\max}	R_{aa}	UL	$k_{n:n}$	R_o	L_a
60 W	6600 Ω	200 mA	155 Ω	43 %	40.6 : 1, 28.7 : 1	4 i 8 Ω	47 H
f_{\min}	f_{\max}	Kern	Groesse W	Groesse H	Groesse L	Gewicht	Stueckzahl
10Hz @ -3dB 20Hz @ +/-1dB	60kHz @ -3dB 20kHz @ +/-1dB	EI96/59	W1 - 110 mm W2 - 110 mm W3 - 110 mm	H1 - 110 mm H2 - 110 mm	L1 - 110 mm L2 - 110 mm L3 - 110 mm L4 - 110 mm	3.5 kG	1
Preis							
1-5 sztuk		5+ sztuk		10+ sztuk		25+ sztuk	
112.0 EUR		107.0 EUR		101.0 EUR		95.0 EUR	



Push Pull - LO PP60-1 - wersja z jednym dekielkiem (DE)

P_{max}	Z_a	I_{max}	R_{aa}	UL	$k_{n:n}$	R_o	L_a
60 W	6600 Ω	200 mA	155 Ω	43 %	40.6 : 1, 28.7 : 1	4 i 8 Ω	47 H
f_{min}	f_{max}	Kern	Groesse W	Groesse H	Groesse L	Gewicht	Stueckzahl
10Hz @ -3dB 20Hz @ +/-1dB	60kHz @ -3dB 20kHz @ +/-1dB	EI96/59	W1 - 110 mm W2 - 110 mm W3 - 110 mm	H1 - 110 mm H2 - 110 mm	L1 - 110 mm L2 - 110 mm L3 - 110 mm L4 - 110 mm	3.5 kg	1
Preis							
1-5 sztuk		5+ sztuk		10+ sztuk		25+ sztuk	
112.0 EUR		107.0 EUR		101.0 EUR		95.0 EUR	