

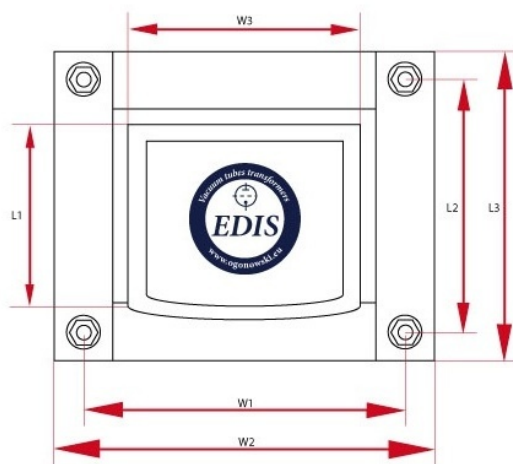
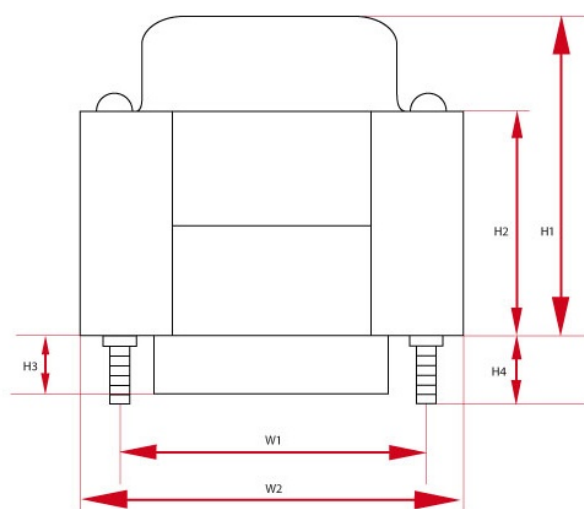
## LO D8-1

Dławik 8H, 78Ω, 150mA. Dławik wykonany jest kształtce zwykłej prądnicowej o grubości 0,5mm. Możliwe jest wykonanie dławika na kształtce wyżarzzonej 0,3mm grubości za dopłatą 20zł.

## Legenda

L	indukcyjność, $f=120\text{Hz}$	cena	cena detaliczna
wymiary	wymiary całkowite	rdzeń	typ rdzenia
waga	przybliżony ciężar	R	rezystancja
$I_{\text{max}}$	maksymalny prąd		

## Specyfikacje



Dławik - LO D8-1 - wersja z jednym dekielkiem

L	R	$I_{\text{max}}$	Rdzeń	Długość	Wysokość	Szerokość	Waga	Ilość
8 H	82 Ω	200 mA	EI66/32	W1 - 110 mm W2 - 110 mm W3 - 110 mm	H1 - 110 mm H2 - 110 mm	L1 - 110 mm L2 - 110 mm L3 - 110 mm L4 - 110 mm	1.1 kG	1