

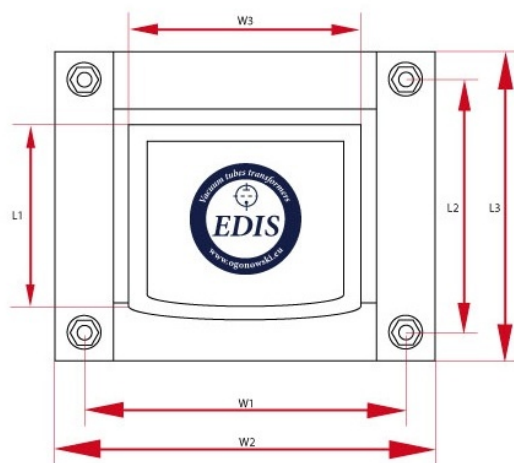
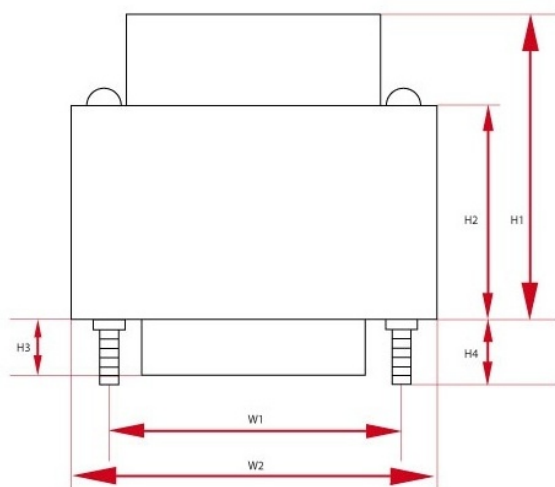
PP140-G1

Trafo gitarowe push-pull $R_{aa}=2k\Omega$, moc max. 140W. Do zastosowania przy 4 lampach typu EL34, 6L6, 5881, 6P3C w stopniu mocy. Transformator wykonany jest na wyżarzonych blachach grubości 0,3mm. Możliwe są różne warianty wykonania - jak na zdjęciach.

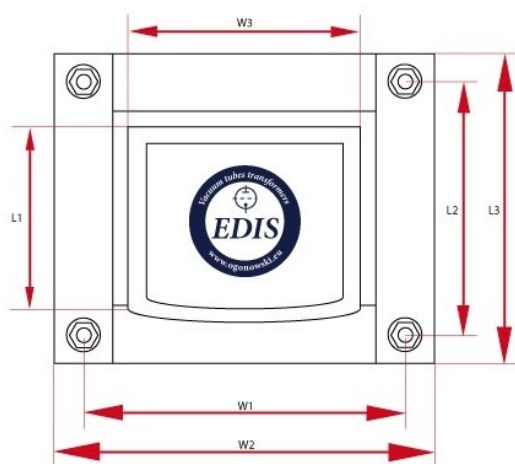
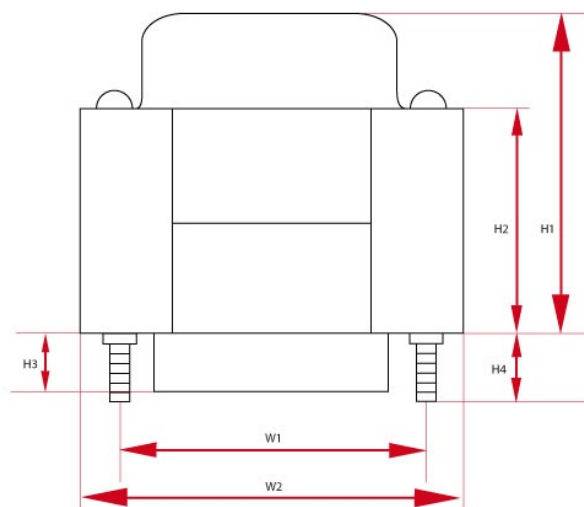
Legenda

waga	przybliżony ciężar	R_o	rezystancja obciążenia
$k_{n:n}$	przekładnia	L_{aa}	indukcyjność anoda-anoda, $f=120Hz$
Z_{aa}	impedancja anoda-anoda	f_{max}	maksymalna częstotliwość
R_{aa}	rezystancja anoda-anoda	cena	cena detaliczna
wymiary	wymiary całkowite	P_{max}	maksymalna moc
UL	odczep ultra-linearny	I_{max}	maksymalny prąd
f_{min}	minimalna częstotliwość	rdzeń	typ rdzenia

Specyfikacje



Transformator PP - PP140-G1 - wersja z jednym dekielkiem (PL)							
P_{max}	Z_a	I_{max}	R_{aa}	UL	$k_{n:n}$	R_o	L_a
140 W	2000 Ω	0,3 mA	58 Ω	-	22:1, 16:1, 11:1	4 ,8 ,16 Ω	14 H
f_{min}	f_{max}	Rdzeń	Długość	Wysokość	Szerokość	Waga	Ilość
18Hz @ -3dB 25Hz @ +/-1dB	40kHz @ -3dB 30kHz @ +/-1dB	EI96/59	W1 -- mm W2 -- mm W3 -- mm	H1 -- mm H2 -- mm	L1 -- mm L2 -- mm L3 -- mm L4 -- mm	3,2 kG	1



Transformator PP - PP140-G1 - wersja z jednym dekielkiem (DE)

P_{\max}	Z_a	I_{\max}	R_{aa}	UL	$k_{n:n}$	R_o	L_a
140 W	2000 Ω	0,3 mA	58 Ω	-	22:1, 16:1, 11:1	4,8,16 Ω	14 H
f_{\min}	f_{\max}	Rdzeń	Długość	Wysokość	Szerokość	Waga	Ilość
18Hz @ -3dB 25Hz @ +/-1dB	40kHz @ -3dB 30kHz @ +/-1dB	EI96/59	W1 -- mm W2 -- mm W3 -- mm	H1 -- mm H2 -- mm	L1 -- mm L2 -- mm L3 -- mm L4 -- mm	3,2 kg	1