

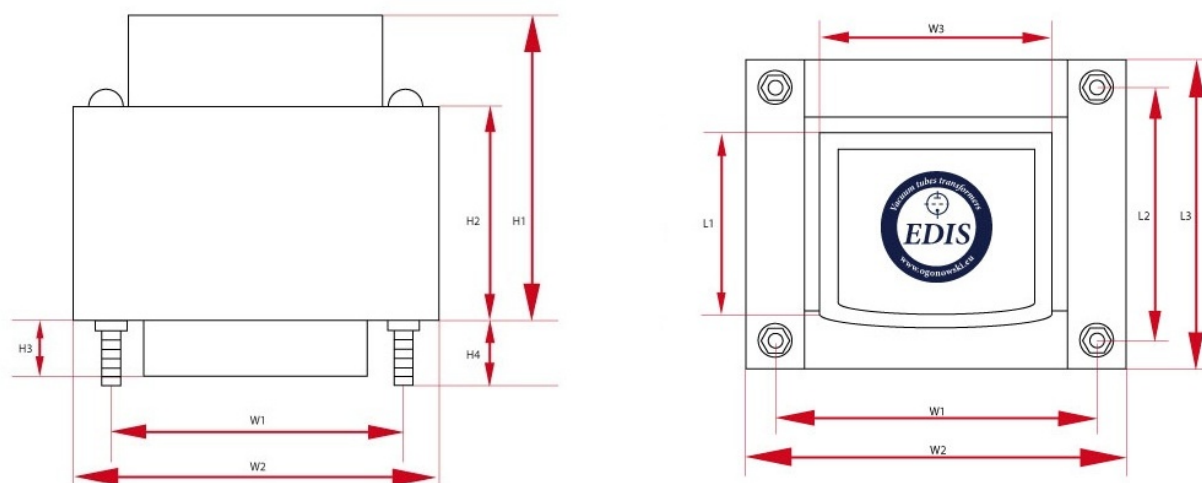
PP40-G1

Trafo gitarowe $R_{aa} = 8k\Omega$ o mocy 40W. Wykonane na blaszkach wyżarzanych 0,3mm grubości.

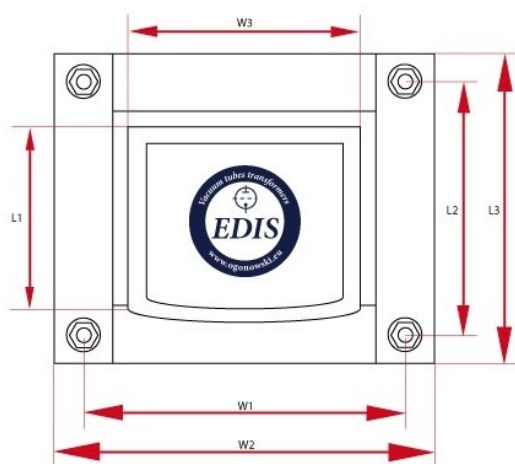
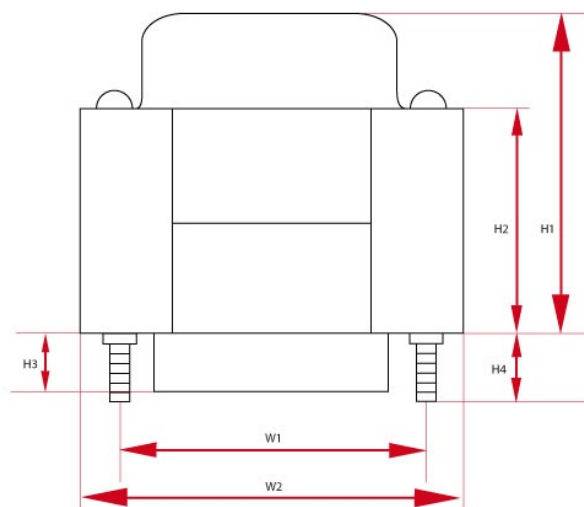
Legenda

waga	przybliżony ciężar	R_o	rezystancja obciążenia
$k_{n:n}$	przekładnia	L_{aa}	indukcyjność anoda-anoda, $f=120Hz$
Z_{aa}	impedancja anoda-anoda	f_{max}	maksymalna częstotliwość
R_{aa}	rezystancja anoda-anoda	cena	cena detaliczna
wymiary	wymiary całkowite	P_{max}	maksymalna moc
UL	odczep ultra-linearny	I_{max}	maksymalny prąd
f_{min}	minimalna częstotliwość	rdzeń	typ rdzenia

Specyfikacje



Transformator PP - PP40-G1 - wersja z jednym dekielkiem (PL)							
P_{max}	Z_a	I_{max}	R_{aa}	UL	$k_{n:n}$	R_o	L_a
40 W	8000 Ω	150 mA	-	-	-	4, 8 i 16 Ω	-
f_{min}	f_{max}	Rdzeń	Długość	Wysokość	Szerokość	Waga	Ilość
30Hz @ -3dB	30kHz @ -3dB	EI84/42	W1 - 110 mm W2 - 110 mm W3 - 110 mm	H1 - 110 mm H2 - 110 mm	L1 - 110 mm L2 - 110 mm L3 - 110 mm L4 - 110 mm	2 kg	1



Transformator PP - PP40-G1 - wersja z jednym dekielkiem (DE)

P_{\max}	Z_a	I_{\max}	R_{aa}	UL	$k_{n:n}$	R_o	L_a
40 W	8000 Ω	150 mA	-	-	-	4, 8 i 16 Ω	-
f_{\min}	f_{\max}	Rdzeń	Długość	Wysokość	Szerokość	Waga	Ilość
30Hz @ -3dB	30kHz @ -3dB	EI84/42	W1 - 110 mm W2 - 110 mm W3 - 110 mm	H1 - 110 mm H2 - 110 mm	L1 - 110 mm L2 - 110 mm L3 - 110 mm L4 - 110 mm	2 kg	1