

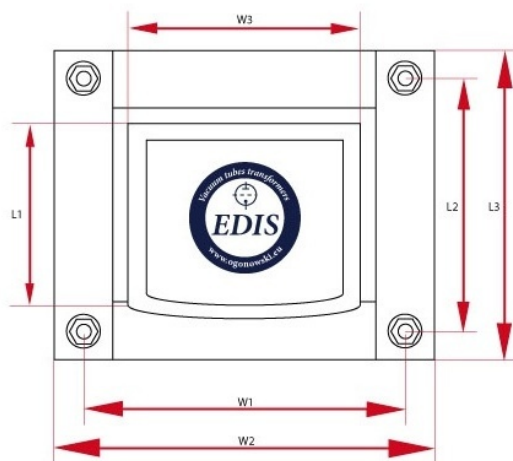
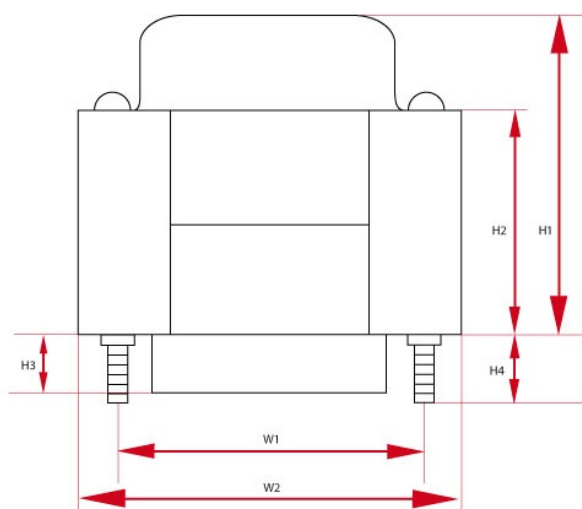
LO SE15-2/1

Transformator na blachach wyżarzonych, 0.3mm, idealnie nadający się do budowy wzmacniaczy SE na lampach EL84. Możliwe jest za dopłatą wykonanie transformatora w pełnej osłonie ekranującej (ocynk lub czarna) wygląd jak na zdjęciach. Dodatkowo można cały transformator zakryć osłoną ekranującą OT8.

Legenda

cena	cena detaliczna	P_{\max}	maksymalna moc
Z_a	impedancja anodowa	I_{\max}	maksymalny prąd
R_o	rezystancja obciążenia	f_{\min}	minimalna częstotliwość
rdzeń	typ rdzenia	waga	przybliżony ciężar
UL	odczep ultra-linearny	L_a	indukcyjność anodowa, $f = 120\text{Hz}$
R_a	rezystancja anodowa	f_{\max}	maksymalna częstotliwość
wymiary	wymiary całkowite	$k_{n:n}$	przekładnia

Specyfikacje



Transformator SE - LO SE15-2/1 - wersja z jednym dekielkiem							
P_{\max}	Z_a	I_{\max}	R_a	UL	$k_{n:n}$	R_o	L_a
15 W	5200 Ω	80 mA	270 Ω	43 %	36:1, 25.5:1	4 i 8 Ω	18 H
f_{\min}	f_{\max}	Rdzeń	Długość	Wysokość	Szerokość	Waga	Ilość
40Hz @ -3dB	55000kHz @ -3dB	EI66/32	W1 -- mm W2 -- mm W3 -- mm	H1 -- mm H2 -- mm	L1 -- mm L2 -- mm L3 -- mm L4 -- mm	1 kG	1
Cena							
1-5 sztuk		5+ sztuk		10+ sztuk		25+ sztuk	
195.0 PLN		186.0 PLN		175.0 PLN		166.0 PLN	