

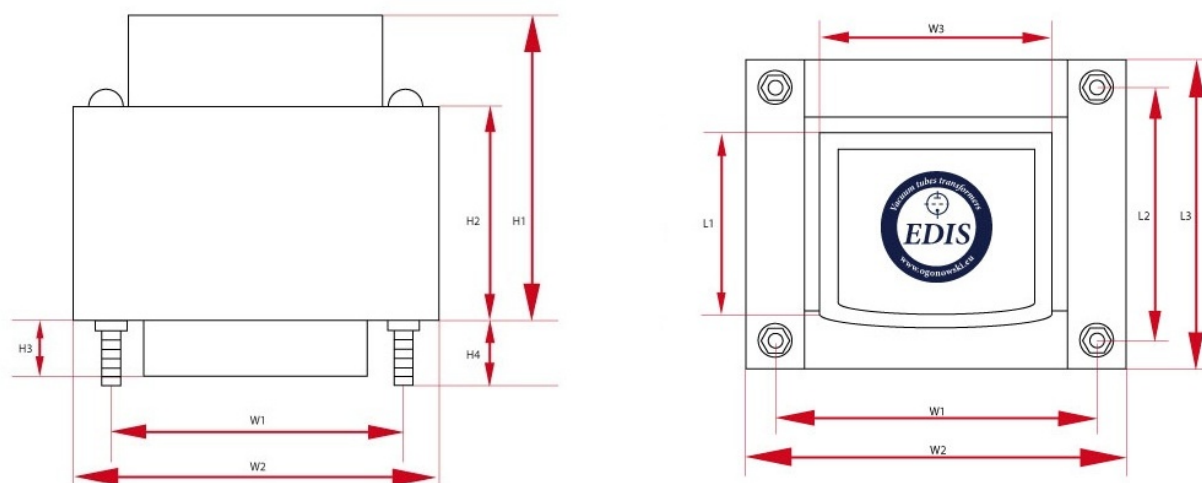
LO SE50-3

Transformator na blachach wyżarzonych 0.3mm, idealny do wzmacniaczy na lampach 300B, EL34, KT88. Pasuje do tego transformatora osłona OT12.

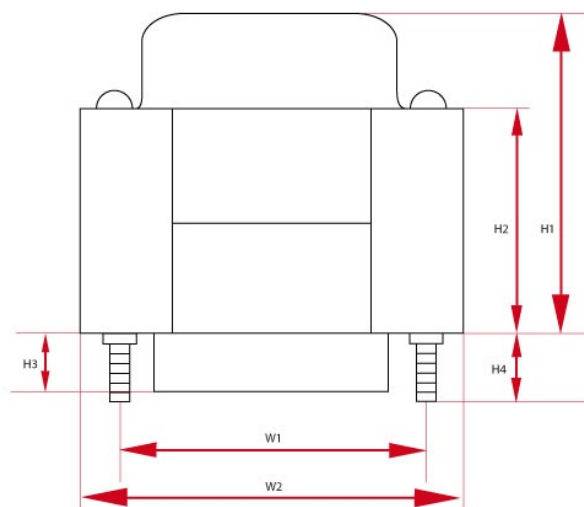
Legenda

I_{\max}	maksymalny prąd	waga	przybliżony ciężar
UL	odczep ultra-linearny	f_{\min}	minimalna częstotliwość
f_{\max}	maksymalna częstotliwość	R_a	rezystancja anodowa
wymiary	wymiary całkowite	$k_{n:n}$	przekładnia
L_a	indukcyjność anodowa, $f = 120\text{Hz}$	rdzeń	typ rdzenia
cena	cena detaliczna	P_{\max}	maksymalna moc
Z_a	impedancja anodowa	R_o	rezystancja obciążenia

Specyfikacje



Transformator SE - LO SE50-3 - wersja z jednym dekielkiem (PL)							
P_{\max}	Z_a	I_{\max}	R_a	UL	$k_{n:n}$	R_o	L_a
50 W	2500 Ω	200 mA	143 Ω	43 %	25:1 , 17.6:1	4 i 8 Ω	20 H
f_{\min}	f_{\max}	Rdzeń	Długość	Wysokość	Szerokość	Waga	Ilość
10Hz @ -3dB 20Hz @ +/-1dB	60kHz @ -3dB 20kHz @ +/-1dB	EI96/59pl	W1 - 110 mm W2 - 110 mm W3 - 110 mm	H1 - 110 mm H2 - 110 mm	L1 - 110 mm L2 - 110 mm L3 - 110 mm L4 - 110 mm	3.5 kG	1
Cena							
1-5 sztuk		5+ sztuk		10+ sztuk		25+ sztuk	
438.0 PLN		416.0 PLN		394.0 PLN		372.0 PLN	



Transformator SE - LO SE50-3 - wersja z jednym dekielkiem (DE)

P_{\max}	Z_a	I_{\max}	R_a	UL	$k_{n:n}$	R_o	L_a
50 W	2500 Ω	200 mA	143 Ω	43 %	25:1 , 17.6:1	4 i 8 Ω	20 H
f_{\min}	f_{\max}	Rdzeń	Długość	Wysokość	Szerokość	Waga	Ilość
10Hz @ -3dB 20Hz @ +/-1dB	60kHz @ -3dB 20kHz @ +/-1dB	EI96/59de	W1 - 111 mm W2 - 111 mm W3 - 110 mm	H1 - 111 mm H2 - 111 mm	L1 - 111 mm L2 - 111 mm L3 - 111 mm L4 - 111 mm	3.5 kg	1
Cena							
1-5 sztuk		5+ sztuk		10+ sztuk		25+ sztuk	
438.0 PLN		416.0 PLN		394.0 PLN		372.0 PLN	